

Wanneer blijft uw kind thuis?

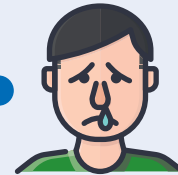
Versie 15 september 2020

Met behulp van deze beslisboom kunt u beoordelen of uw kind **wel of niet naar school mag komen**. De beslisboom moet voor **ieder kind apart** doorlopen worden. De informatie is gebaseerd op de richtlijnen van het RIVM.

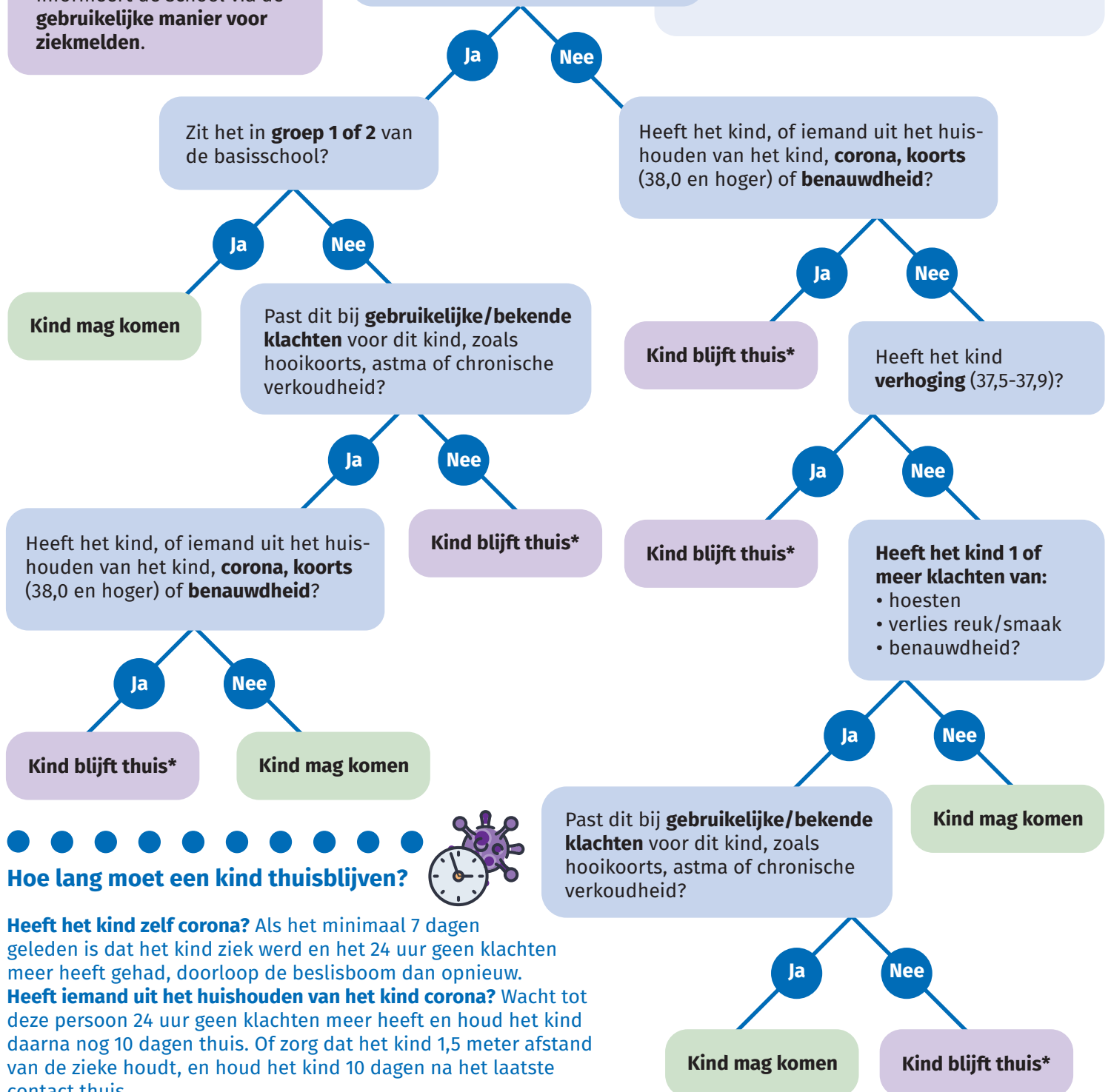
* Voor alle **paarse vakjes** geldt: **Kind blijft thuis**. Als het zelf klachten heeft, raden wij aan het te laten **testen via 0800-1202**. Ouder/verzorger informeert de school via de **gebruikelijke manier voor ziekmelden**.

START

Is het kind **neusverkouden** en/of heeft het een **loopneus**?



NEUSVERKOUDEID = snot in/uit de neus (kleur maakt niet uit) evt. met niezen, een kuchje en/of keelpijn.



Hoe lang moet een kind thuisblijven?



Heeft het kind zelf corona? Als het minimaal 7 dagen geleden is dat het kind ziek werd en het 24 uur geen klachten meer heeft gehad, doorloop de beslisboom dan opnieuw.

Heeft iemand uit het huishouden van het kind corona? Wacht tot deze persoon 24 uur geen klachten meer heeft en houd het kind daarna nog 10 dagen thuis. Of zorg dat het kind 1,5 meter afstand van de zieke houdt, en houd het kind 10 dagen na het laatste contact thuis.

Zijn er na het doorlopen van de beslisboom nog vragen? Bel met de **landelijke coronalijn van de GGD: 0800-1351**.